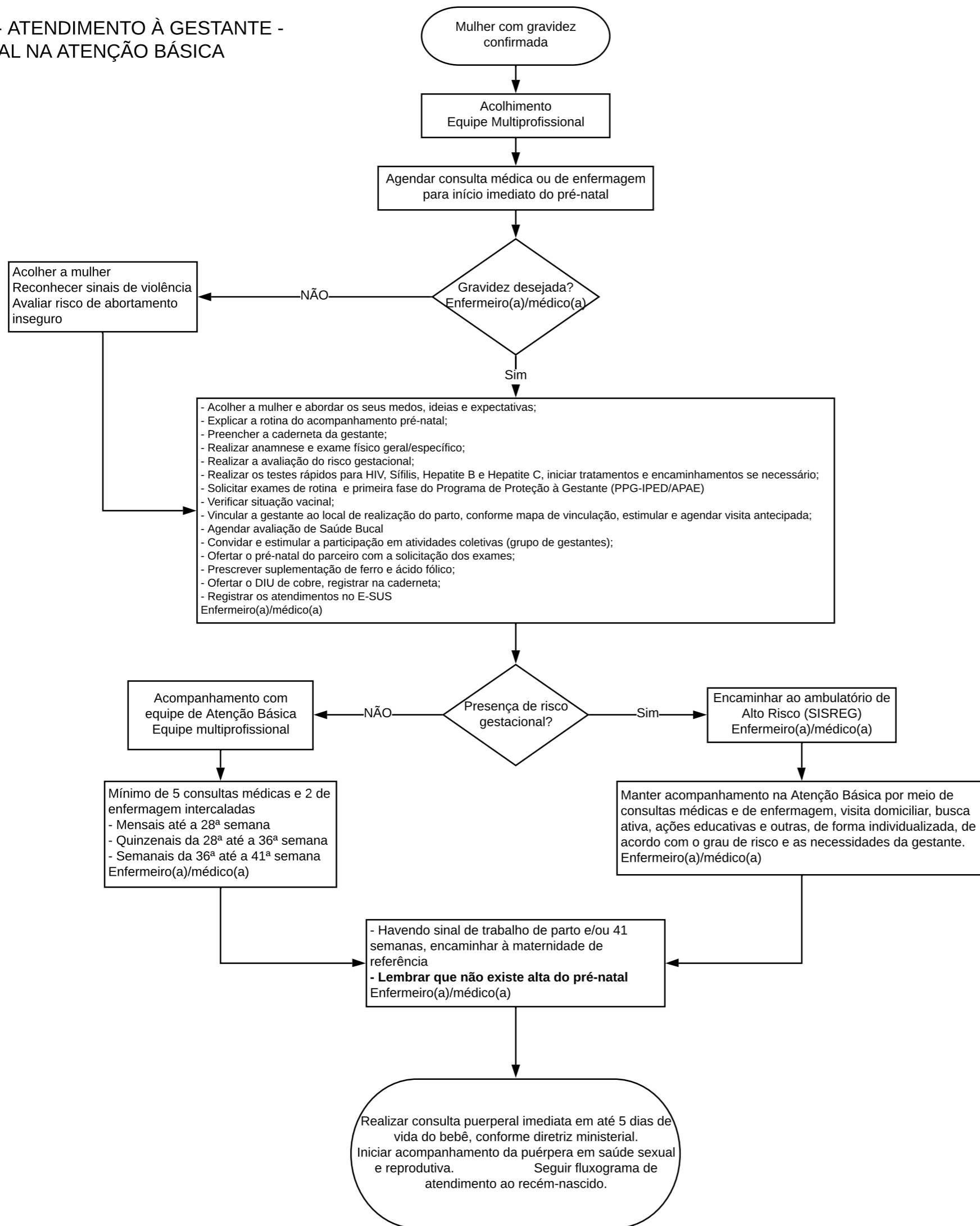


FLUXOGRAMA - ATENDIMENTO À GESTANTE - PRÉ-NATAL NA ATENÇÃO BÁSICA



Rotina de pré-natal:
 1º trimestre
 Hemograma completo, Glicemia de jejum, testes rápidos (HIV, sífilis, hep B e hep C), Protoparasitológico de fezes, Tipagem sanguínea e fator Rh, Urina tipo I, Urocultura, Ultrassonografia obstétrica – preferencialmente entre 11ª até a 20ª semana e Citologia Oncótica se necessário conforme diretriz ministerial.
 Primeira fase do Programa de Proteção à Gestante (PPG)
 2º trimestre
 Repetir Urina tipo I e urocultura
 Coombs Indireto – nas gestantes Rh negativas e para parceiros
 3º trimestre
 Hemograma, Glicemia de jejum, Teste rápidos, Segunda fase do PPG, Urina tipo I, Urocultura e Ultrassonografia obstétrica .

Caderneta da gestante
 Incentivar a leitura, possui informações claras sobre:
 Direitos civis e trabalhistas;
 Lei do Acompanhante nº 11.108/2005;
 Bom atendimento de pré-natal e boas práticas do parto
 Planejamento reprodutivo
 Sinais do trabalho de parto
 Amamentação
 Dentre outros

Pré-natal do Parceiro
 Estimular a participação do parceiro
 Solicitar os exames: Tipagem sanguínea e Fator RH (no caso da mulher ter RH negativo), testes rápidos (HIV, sífilis, hep B e hep C), Hemograma, Colesterol total e frações e glicemia de jejum.

Vacinação da gestante
 - Dupla Adulto (dT) e Hepatite B - 1ª consulta: 1ª dose de Dupla Adulto e Hepatite B Após 60 dias: 2ª dose de Dupla Adulto e Hepatite B Após 120 dias: 3ª dose de Dupla Adulto e Hepatite B
 Naquelas já imunizadas adequadamente com última dose há mais de 5 anos, dar Reforço
 - Influenza - Em qualquer fase da gestação
No Puerpério
 Sarampo-Caxumba - Rubéola - Dose Única

Sinais de alerta
 - sangramento vaginal
 - cefaleia
 - escotomas visuais
 - epigastralgia
 - edema excessivo
 - contrações regulares
 - perda de líquido
 - diminuição da movimentação fetais
 - febre
 - dor em “baixo ventre”
 - dispnéia e cansaço
 - exantema